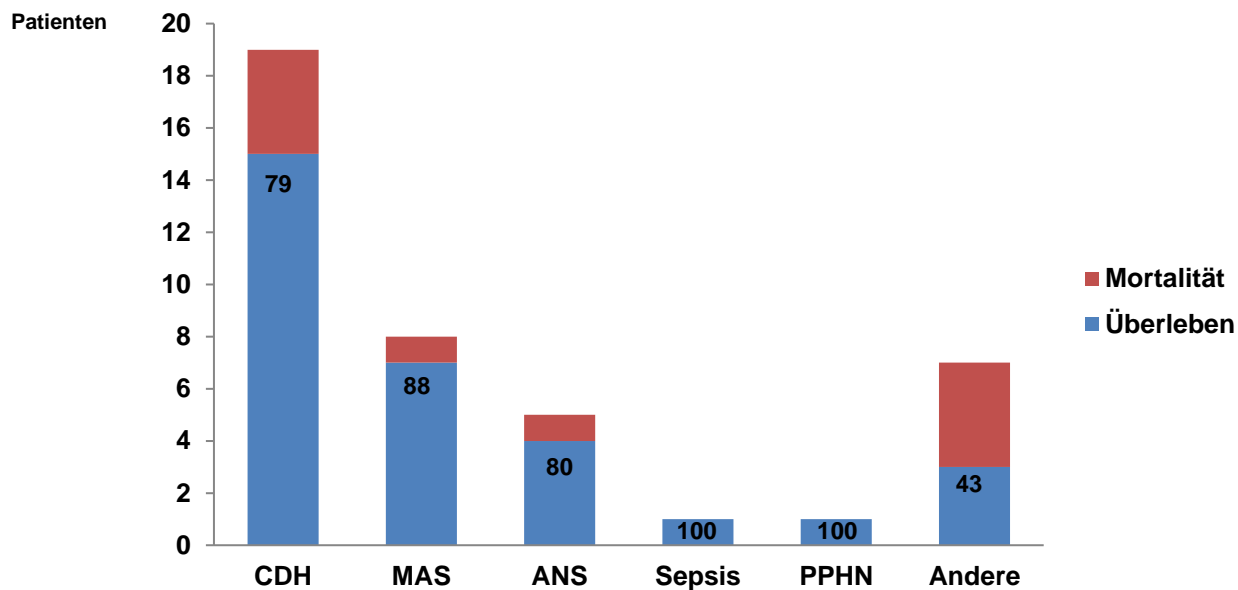


Abb. 2: Hauptdiagnosen aller Patienten mit potentieller ECMO-Indikation seit 2008-14. Angegeben ist eine Diagnose pro Kind und das Überleben in %



CDH = angeborene Zwerchfellhernie (Congenitale Diaphragmale Hernie), MAS = Mekoniumaspirationssyndrom, ANS = Atemnotsyndrom, PPHN = primäre pulmonale Hypertension des Neugeborenen, Unter „Andere“ aufgeführte Kinder: Pneumocystis-Carinii-Pneumonie: n=1, RSV-Pneumonie: n=1, Pulmonalarterienhypoplasie: n=1, ausgeprägte Lungenhypoplasie: n=2, Influenza A: n=1, connatale alveolo-capilläre Dysplasie: n=1.